

Edelstahlhandlauf mit indirekter Beleuchtung

aus 50mm V2A Rohr inkl. Halterungen, Endstopfen, Plexiglasabdeckung und 24V LED Beleuchtung (Farben nach Wahl). Gefertigt wird nach Ihren Angaben (Zeichnung) oder nach Aufmaß.

Handrail out of stainless steel with indirect lighting

made of 50mm V2A pipe with holder, end caps, acrylic glass cover and 24V LED lighting (colour own choice). Fabrication according to your plan (drawing) or after allowance.

**Edelstahlhandläufe
Stainless steel handrail**

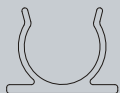


**Sonderanfertigung
Special design**



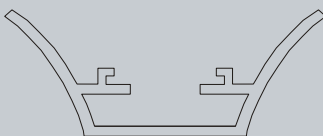
**E 69300/5
PVC-Montageschiene**
für POWER-COB-LIGHT 5mm x 8mm
transparent, Länge 1m
inkl. doppelseitigem Klebeband

PVC-Mounting-Channel
for POWER-COB-LIGHT 5mm x 8mm
transparent, length 1m
including double-sided adhesive tape



**E 69300/13
PVC-Montagschiene**
für POWER-LED-LIGHT Ø 13mm
transparent, Länge 2m

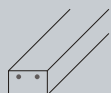
PVC-Mounting-Channel
for POWER-LED-LIGHT Ø 13mm
transparent, length 2m



E 69311 ALU-Reflektkanal 1-reihig
E 69312 ALU-Reflektkanal 2-reihig
Oberfläche natur eloxiert,
kompatibel mit PVC-Montageschiene
lieferbar in den Längen 2m, 4m, 6m

Aluminium-Reflect-Channel single line
Aluminium-Reflect-Channel double line
surface nature anodized,
suitable for PVC-Mounting-Channel
available in a length of 2m, 4m, 6m

"Kleinstes" "Smallest"

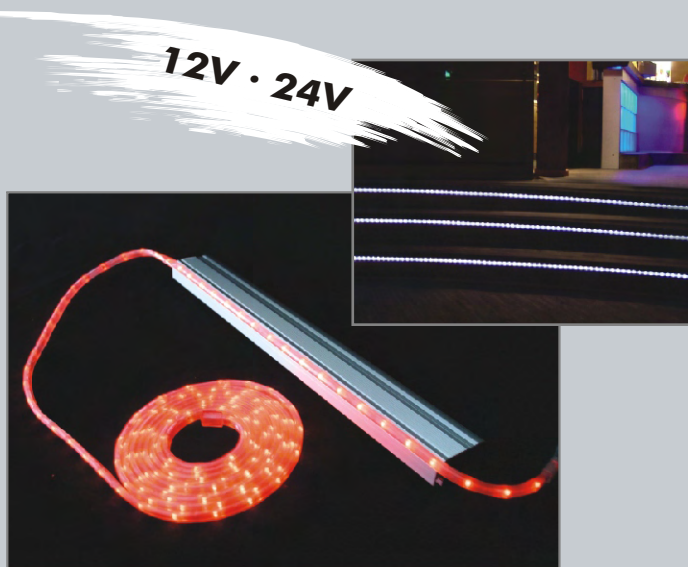
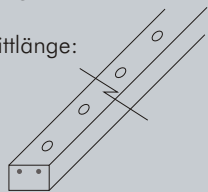


professionelles Lichtsystem, **Abm. 5 x 8mm**, 100m Rolle
 professional lighting system, dimensions 5 x 8mm, 100m roll
 Abmessung 6 x 12mm auf Anfrage · Dimension 6 x 12mm on request

E 68430/12V	E 68430/24V	weiß	white
E 68431/12V	E 68431/24V	rot	red
E 68432/12V	E 68432/24V	grün	green
E 68433/12V	E 68433/24V	blau	blue
E 68436/12V	E 68436/24V	amber	amber
E 68437/12V	E 68437/24V	warmweiß	warm white

Technische Daten:

Spannung:	12V DC oder 24V DC
Leistungsaufnahme:	rot, amber 1,6W/m blau, grün, weiß 2,6W/m
Schnittlänge:	12V DC rot, amber alle 5 COB grün, blau, weiß alle 3 COB
	24V DC rot, amber alle 10 COB grün, blau, weiß alle 6 COB
COB-Abstand:	Standard 27,8mm *50mm und 75mm auf Anfrage*
Max. Einspeisung:	12V = 40m / 24V = 50m



Technical details:

Voltage:	12V DC or 24V DC
Power consumption:	red, amber 1,6W/m blue, green, white 2,6W/m
Cutting length:	12V DC red, amber every 5 COBs green, blue, white every 3 COBs
	24V DC red, amber every 10 COBs green, blue, white every 6 COBs
COB-distance:	standard 27,8mm *50mm and 75mm on request*
Max. power supply:	12V = 40m / 24V = 50m



22999
POWER-Dimming-System
 für 12V (max. 45m), 24V (max. 90m) **POWER-COB-LIGHT**
 for 12V (max. 45m), 24V (max. 90m) **POWER-COB-LIGHT**



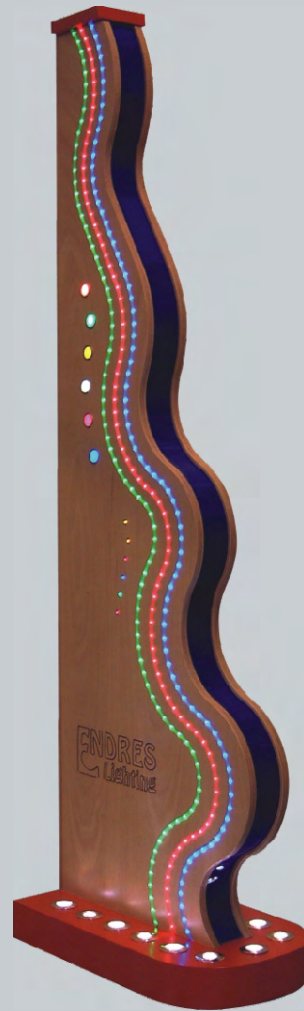
E 69015
 Einspeiser-Set für 12V & 24V **POWER-COB-LIGHT**
 (ohne Stecker) inkl. Konnektor, Endkappe u. Schrumpfschlauch
 Power cord set for 12V & 24V **POWER-COB-LIGHT**
 (without plug) incl. connector, end cap and shrinking tube

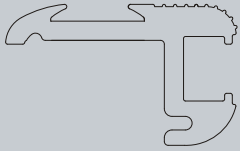


E 69002/13d
 Einspeiser-Set für 24V **POWER-LED-LIGHT**
 Außen-Einspeiser 2m mit Gummikabel ohne Stecker
 inkl. Konnektor, Endkappe u. Schrumpfschlauch
 Power cord set for 24V **POWER-LED-LIGHT**
 Outdoor power cord 2m with rubber cable without plug
 incl. connector, end cap and shrinking tube



E 69014/13
 Einspeiser-Set für 240V **LED-FLEX-Lichtschlauch**
 Außen-Einspeiser 1,80m mit Gummikabel und Stecker
 AC/DC-Umwandler, Konnektor, Endkappe u. Schrumpfschlauch
 Power cord set for 240V **LED-FLEX-light tubes**
 Outdoor power cord 1,80m with rubber cable and plug
 AC/DC-adapter, connector, endcap and shrinking tube





© by ENDRES Lighting GmbH

Flexibles Treppenstufenprofil

für POWER-COB-LIGHT 5mm x 8mm
ideal für gerade Kanten und Rundungen
lieferbar in einer Länge von 2,5m
Material: Weich-PVC

E 69200	weiß	white
E 69208	schwarz	black
E 69209	grau	grey

E 69210	weiß	white
E 69211	rot	red
E 69213	blau	blue

Leistenfüller

passend zum Treppenstufenprofil
Material: Weich-PVC
*weitere Farben auf Anfrage
(nur bei größeren Abnahmemengen)

Flexible Stair Profile

for POWER-COB-LIGHT 5mm x 8mm
ideal for straights and bendings
available in a length of 2,5m
material: soft PVC



E 69218	schwarz	black
E 69219	silber	silver

Border Filler

suitable for the stair profile
material: Soft-PVC
*further colours on request
(only in case of higher order quantities)

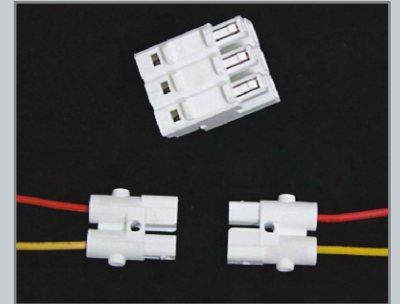


E 69998

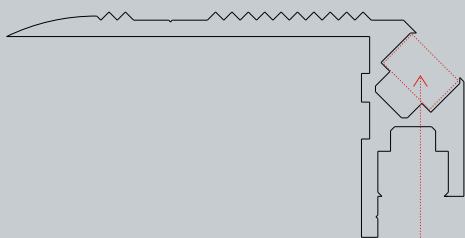
Verteilerblock max. 48V / 25A
1x Eingang / 5 x Ausgang
multiplier max. 48V / 25A
1x input / 5 x output

E 69999

Stecker max. 48V / 25A
male connector max. 48V / 25A



- Steckverbinder für Niedervolt Beleuchtungsanlagen bis 48V / 25A
- der Steckverbinder eignet sich wegen seiner geringen Baugröße und Variabilität ideal zur Installation in räumlich begrenzten Verhältnissen
- die integrierte Verriegelung ist von Hand lösbar
- verpolungssicher durch mechanische Kodierungen
- Steckverbinder schraubbar, 2-polig
- connector for low voltage lighting systems up to 48V / 25A
- due to its small overall size and variability the connector is suitable for installations in small spaces
- the integrated locking can be unlocked by hand
- reverse polarity protected by mechanical encoding
- connector screwable, 2-pole



© by ENDRES Lighting GmbH

E 69150

Treppenstufenprofil ZWEI in EINS

Oberfläche natur eloxiert,
für POWER-COB-LIGHT 5mm x 8mm
eignet sich ideal zur Trittkantenbeleuchtung
oder indirekten Stufenbeleuchtung
lieferbar in den Längen 2m, 6m
und Fixlängen

E 68438

Profilfüller transp. (für Trittkante)

passend zum Profil ZWEI in EINS
Material: Weich-PVC

Stair Profile TWO in ONE

surface nature anodized,
for POWER-COB-LIGHT 5mm x 8mm
suitable for step-border-lighting
or indirect stair lighting
available in the length of 2m, 6m
and fixlength

Profile Filler transp. (for step-border)

suitable for the profile TWO in ONE
material: Soft-PVC